

1, Sešijeme nárameníky na obou stranách.



2, Našijeme klogy na kapsy A.



3, Našijeme kapsy A dle značení na přední díly podle obrázku.



4, Naproti kapse A našijeme kapsu B. Vzdálenost prošití kapsy A a kapsy B se rovná šíři klogy.



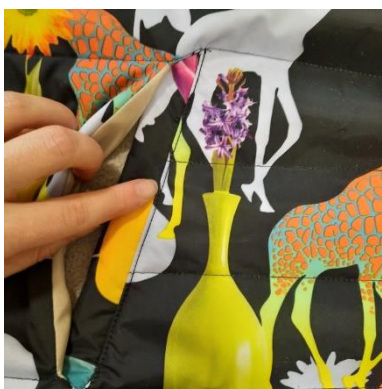
5, Přední díl mezi díly kapsy rozstříháme – v rozích do V.



6, Díly kapsy otvorem protáhneme a srovnáme.



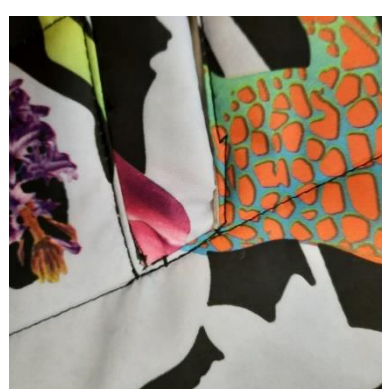
7, Díly kapsy dáme na stranu, kde není klopa a klopu prošijeme,



8, Díly kapsy sešijeme.



9, Prošijeme boky klogy a zbytek otvoru.



10, Sešijeme vestu na bocích.  
stranách.



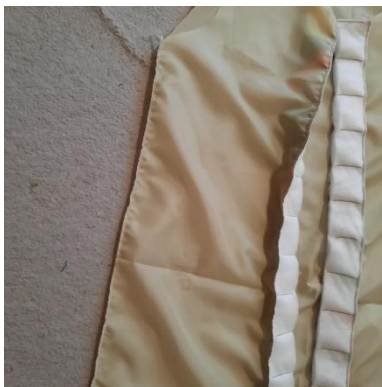
11, Sešijeme podšívku  
s podsádkami.



12, Sešijeme nárameníky  
podšívky.



13, Sešijeme podšívku na bocích.



14, Sešijeme horní lemy dílů  
límce.



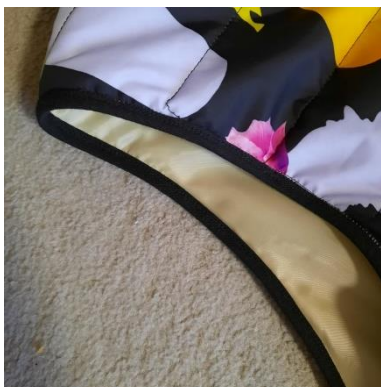
15, Sešijeme límec se svrškem  
a podšívkou.



16, Sešijeme svršek a podšívku od  
límce na jedné straně k límci na  
druhé.



17, Nárameníkem vestu přetočíme a  
nárameníky olemujeme pruženkou.



18, Prošijeme vestu 3-4 cm od  
kraje.



19, Nanýtujeme druky.

